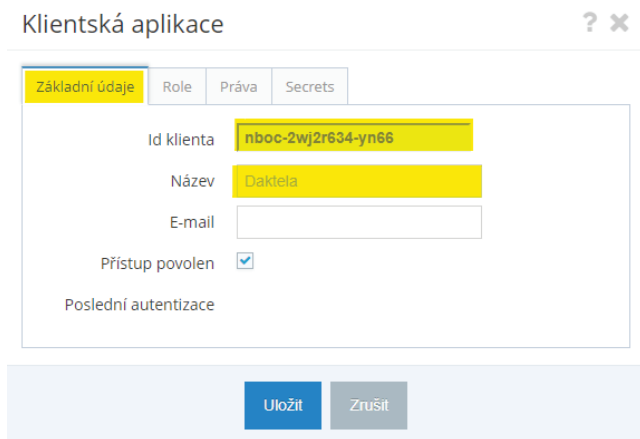


Integrace AristoTelos - Daktela 6.17

1. V aristotelovi je třeba nejprve registrovat novou klientskou aplikaci, která bude integraci s telefonii Daktela umožňovat.

Novou klientskou aplikaci vytvoříte v hlavním menu Nastavení > Klientské aplikace, kliknutím na Nová položka v záhlaví tabulky. Na formuláři v záložce Základní údaje vyplňte Název klientské aplikace a zaškrtněte pole Přístup povolen.



Klientská aplikace ? x

Základní údaje Role Práva Secrets

Id klienta nboc-2wj2r634-yn66

Název Daktela

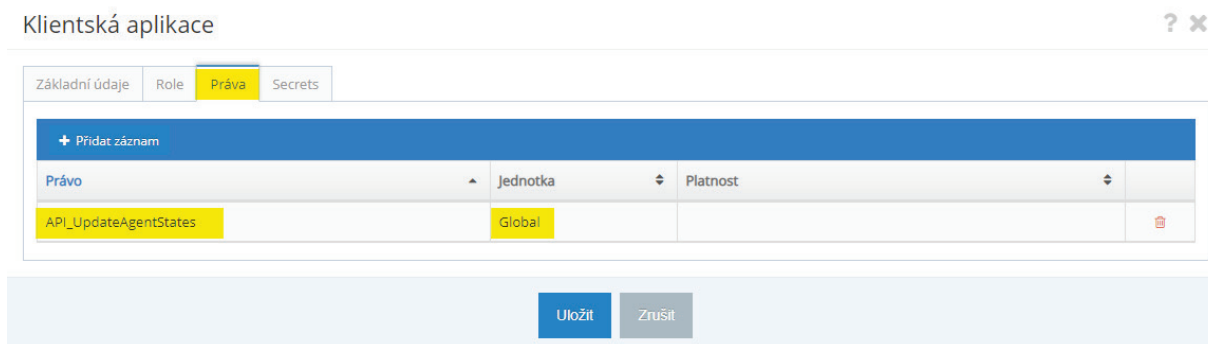
E-mail

Přístup povolen

Poslední autentizace

Uložit Zrušit

V záložce Práva přidejte právo API_UpdateAgentStatus pro jednotku Global.Období platnosti nechte nevyplněné.



Klientská aplikace ? x

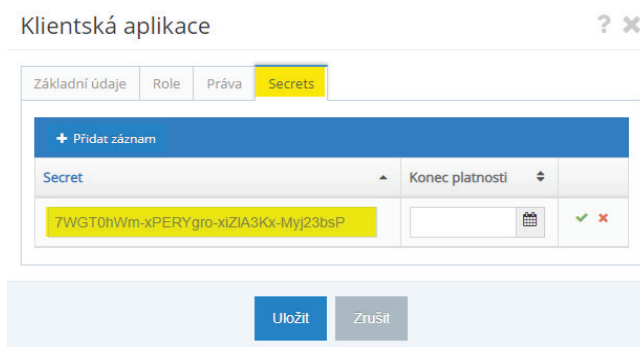
Základní údaje Role Práva Secrets

+ Přidat záznam

Právo	Jednotka	Platnost
API_UpdateAgentStatus	Global	

Uložit Zrušit

V záložce Secrets vytvořte nový autorizační kód. Autorizační kód (secret) si ihned zkopírujte, po uložení již nebude k dispozici.



Klientská aplikace ? x

Základní údaje Role Práva Secrets

+ Přidat záznam

Secret	Konec platnosti
7WGT0hWm-xPERYgro-xiZIA3Kx-Myj23bsP	

Uložit Zrušit

V telefonii Daktela nastavíte přístupové údaje Id klienta,

3. V AristoTelovi všem zaměstnancům, kteří mají účet v Daktele nastavte na kartě zaměstnance v poli "Id v Externím systému 2" uživatelské jméno zaměstnance, které používá v Daktele.
4. Vytvořte externí stavy zaměstnanců v Administrace > Externí stavy zaměstnanců.

Název	Id	Kód	Id důvodu	Kód důvodu	Stav operátora	
Backoffice	3	NotReady	1	backoffice	Backoffice	
DND	3	NotReady	2	dnd	DND	
Email	3	NotReady	3	email	Email	
Krátká pauza	3	NotReady	4	11	Krátká pauza	
Lajdák	3	NotReady	5	666	Lajdák	
Oběd	3	NotReady	6	lunch	Oběd	
Wrap	3	NotReady	7	20	Wrap	
Ready	2	Ready	0		Ready	
Logout	0	Logout	0			
Login	1	Login	0		Ready	

Zobrazeno 1 až 10 položek ze 10 položek

Login, Logout a Ready jsou povinné stavy. Ostatní Not Ready stavy jsou je třeba nastavit tak, aby se Kód důvodu přesně shodoval s názvem not ready stavu v daktele. Stav operátora zůstane prozatím nevyplněný.

5. Vytvořte stavy zaměstnanců, se kterými budete chtít pracovat v AristoTelovi v Administrace > Stavy zaměstnanců.

Stav operátora Backoffice

Základní údaje

Název: Backoffice

Zkratka: BO

Kód pro export:

Vzhled: Text

Popis:

Priorita textu: 100

Priorita vzhledu: 100

Ukončovací stavy: Backoffice, DND, Email, Krátká pauza, Lajdák, Oběd, Wrap, Ready, Logout

Uložit Zrušit

Ve formuláři pro stav zaměstnance jsou důležité žlutě vyplněné údaje. V poli "Ukončovací stavy" je seznam Externích stavů z daktely, které, pokud nastanou, tak tento stav zaměstnance v AristoTelovi ukončí.

- Vraťte se zpět k externím stavům Administrace > Externí stavy zaměstnanců a doplňte pro jednotlivé stavy pole Stav operátora (tj. stav v AristoTelovi), který se má na externí stav (stav v Daktele) mapovat.

Externí stav Backoffice ? ✕

Základní údaje

Název: Backoffice

Id: 3

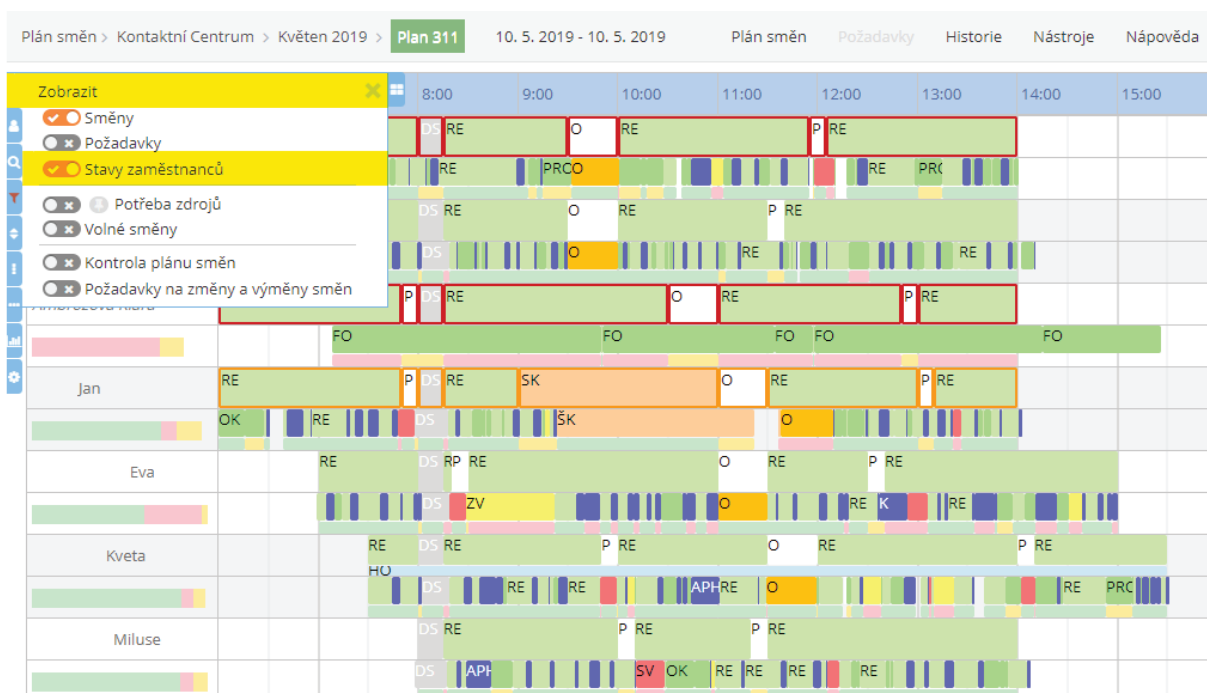
Kód: NotReady

Id důvodu: 1

Kód důvodu: backoffice

Stav operátora: Backoffice

- Zobrazení stavů operátorů na plánu směn zapnete přepínačem Stavů zaměstnanců v záložce Zobrazit a nastavením časového období na jeden den.



Pro každého zaměstnance jsou zobrazeny dva řádky. První s plánovanými aktivitami během směny a druhý s reálnými stavy z telefonie.